



MHN/W-TD

MHN-TD 70W/842 RX7s 1CT

Lampes à base d'iodures métalliques et double culot (RX7S ou FC2 en 250W)

Données du produit

• Caractéristiques Générales

Culot	RX7s
Information culot	Non-disponible [-]
Forme de la lampe	TD
Finition ampoule	Clair
Position fonctionnement	p45 [Horizontale +/-45D]
Durée de vie 5% de mortalité	5000 hr
Durée de vie 20% de mortalité	8000 hr
Durée de vie 50% de mortalité	10500 hr

• Caractéristiques techn. de lumière

Code couleur	842 [CCT of 4200K]
Indice de rendu des couleurs	80 Ra8
Désignation teinte	Blanc brillant
Température de couleur	4200 K
Flux lumineux EM	5700 Lm
Eff. lum. lampe sur ballast EM	76 Lm/W
Maintien du flux à 2000 h	85 %
Maintien du flux à 5000 h	80 %
Maintien du flux à 10000 h	75 %
Luminance sur ballast EM	1500 cd/cm2
Coordonnée chromatique X	370 -
Coordonnée chromatique Y	370 -

• Caractéristiques électriques

Puissance lampe	70 W
Puiss. nom. lampe EL à 25°C	70.0 W
Flux EM (lm) à 25°C	75.0 W
Tension de la lampe	90 V
Courant lampe EM	1.0 A
Tension d'amorçage	1800 (min) V
Gradable	Non

• Caractéristiques environnementales

Label d'efficacité énergétique	A
Contient du mercure	11 mg
Consommation kWh/1000h	82 kWh

• Exigences conception du luminaire

Température du pincement	280 (max) C
Température ampoule	500 (max) C

• Dimensions en mm.

Longueur insertion B	114.2 (max) mm
Longueur totale C	117.6 (max) mm
Diamètre ampoule D	19.5 (max) mm
Hauteur du centre lumineux L	57.0 mm
Longueur arc O	7.7 mm
Hauteur du centre lumineux L	2.24 in

PHILIPS

MHN/W-TD

Longueur totale C 4.63 (max) in
Diamètre ampoule D 0.75 in

• Données produit

Code commercial 215325 00
Code produit EOC 871829121532500
Nom produit MHN-TD 70W/842 RX7s 1CT
Désignation MHN-TD 70W/842 RX7s 1CT/12

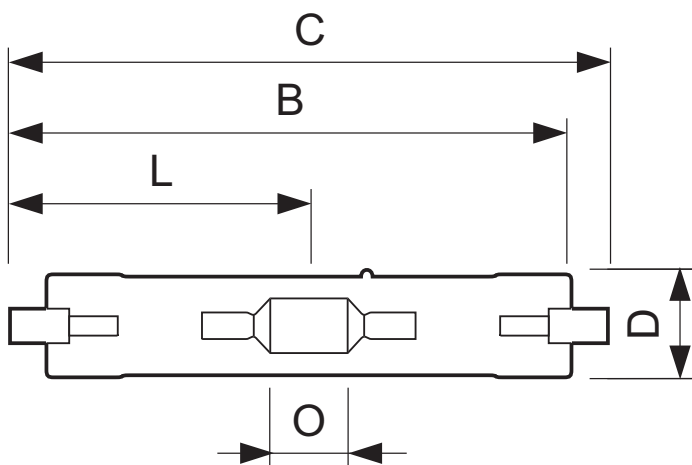
Pièces par pack 1
Config. Emballage 12
Packs par carton 12
Code barre produit 8718291215325
Code barre carton 8718291215332
regroup.
Code usine 928070205190
Code ILCOS MD/UB-70/842-H-RX7s-22/117.6
Poids net unitaire 0.028 kg

Mises en garde et sécurité

- À utiliser uniquement dans un luminaire entièrement clos, même lors des essais (IEC61167, IEC62035, IEC60598)

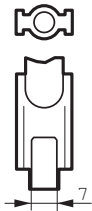
- Le luminaire doit pouvoir contenir des parties de lampe chaude en cas de casse
- L'appareillage de contrôle doit inclure une protection en fin de vie (IEC61167, IEC62035)

Schéma dimensionnel



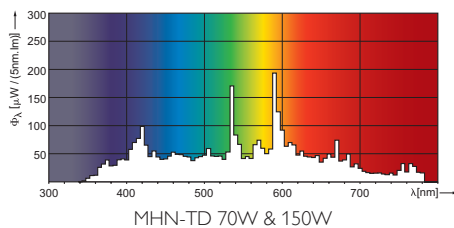
MHN-TD 70W/842 RX7s 1CT

Product	C (Max)	D (Max)	O (Norm)
MHN-TD 70W/842 RX7s	117.6	19.5	7.7



RX7s

Données photométriques





© 2015 Koninklijke Philips N.V. (Royal Philips)
Tous droits réservés.

Les données sont sujettes à changement sans préavis. Les noms et marques sont la propriété de Koninklijke Philips N.V. (Royal Philips) ou de leurs ayants droits respectifs.

www.philips.com/lighting

2015, avril 15
Les données sont sujettes à
changement